

Утверждена

\_\_\_\_\_ (наименование документа об утверждении, включая

\_\_\_\_\_ наименование органов государственной власти

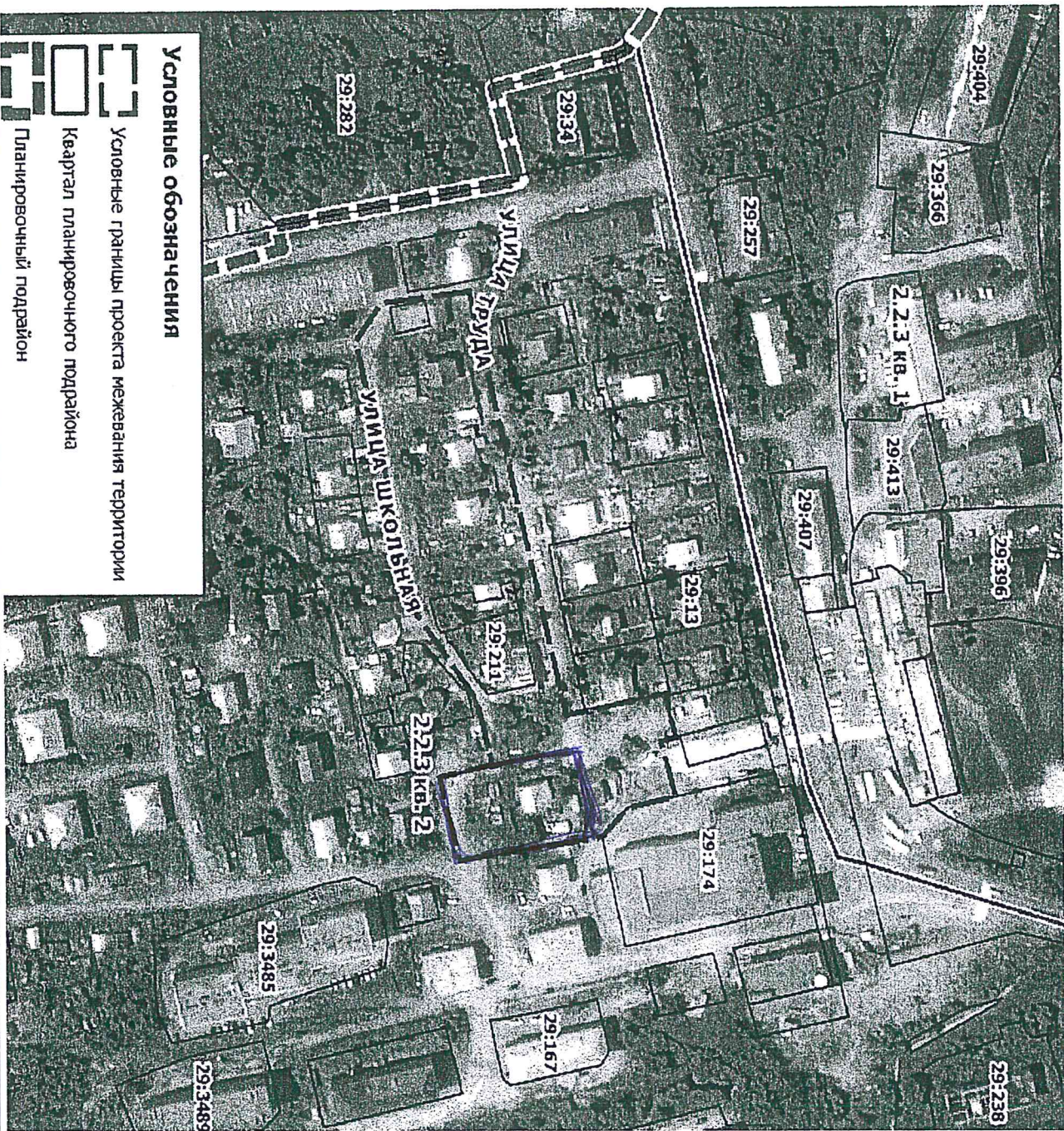
\_\_\_\_\_ органов местного самоуправления, принявших

\_\_\_\_\_ решение об утверждении схемы)

от \_\_\_\_\_ № \_\_\_\_\_

**Схема расположения земельного участка или земельных участков на кадастровом плане территории**

Площадь земельного участка: 1390 кв.м.		
Обозначение характерных точек границ	Координаты, м	
	X	Y
1	2	3
1	554704.63	1415001.50
2	554666.88	1415008.13
3	554672.00	1415044.38
4	554710.13	1415036.50



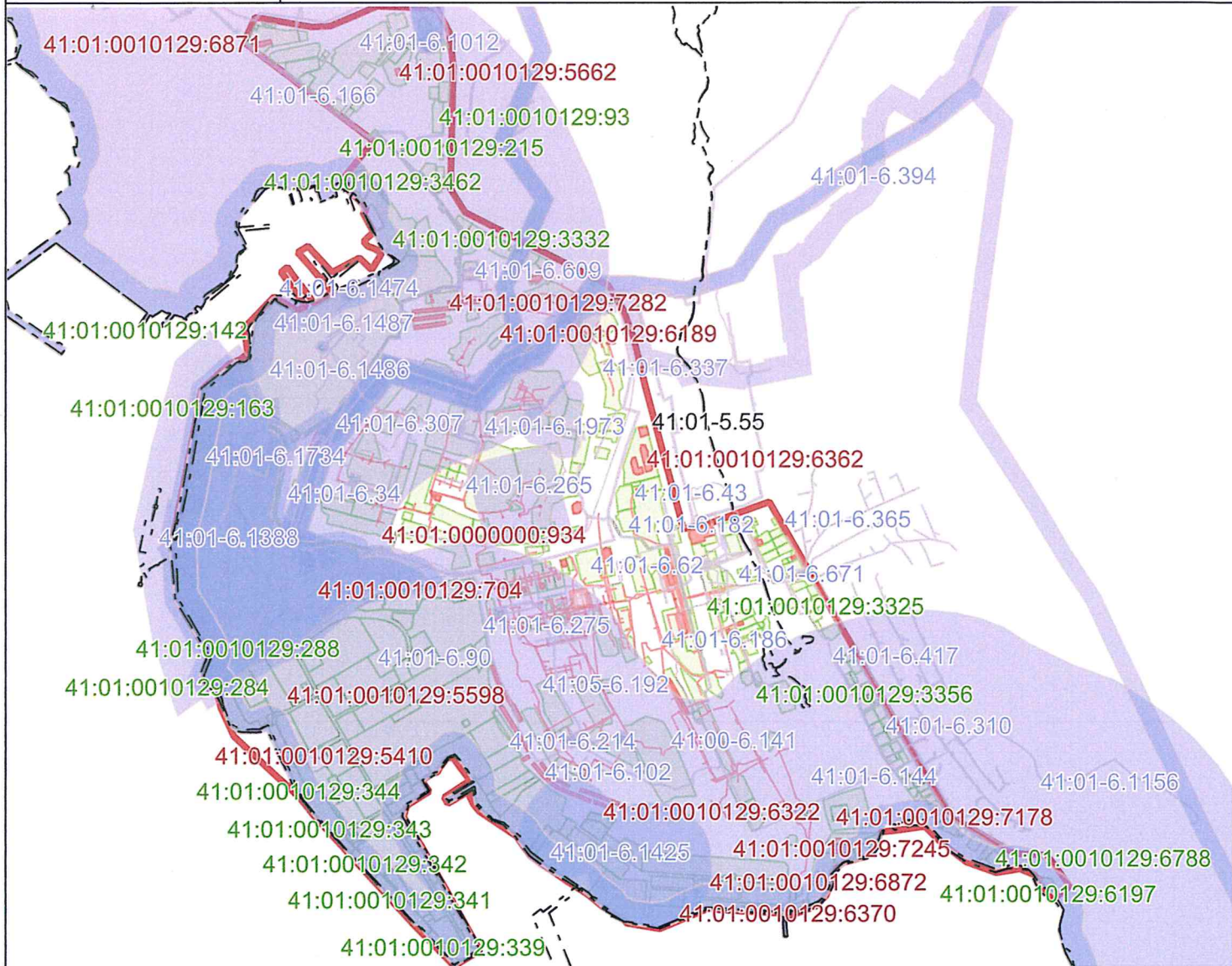
**Условные обозначения**

 Условные границы проекта межевания территории

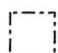





 Квартал планировочного подрайона

 Планировочный подрайон

Система координат:	СК_кадастрового_квартала
Масштаб:	1 : 15133



Условные обозначения:

-  Граница
-  Кадастровые кварталы
-  Земельные участки
-  Объекты капитального строительства
-  Территориальные зоны
-  Зоны с особыми условиями использования территорий